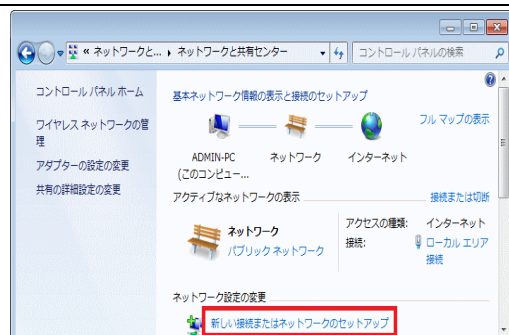


## 【情報センター無線環境の利用手引き】

### 無線 LAN 設定 (Windows)

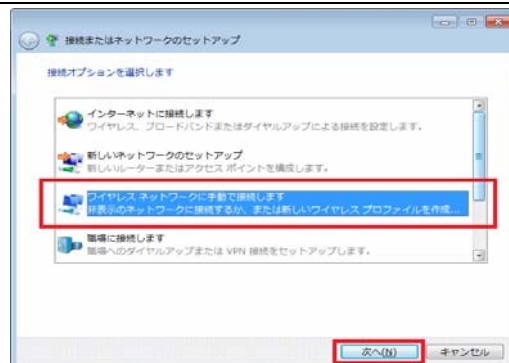
#### Windows7 及び Vista の設定方法

「スタート」-「コントロールパネル」-「ネットワークとインターネット」-「ネットワークと共有センター」を選択し、  
「新しい接続またはネットワークのセットアップ」を選択する。



続いて、

「ワイヤレス ネットワークに手動で接続します」を選択し、  
「次へ(N)」を選択する。



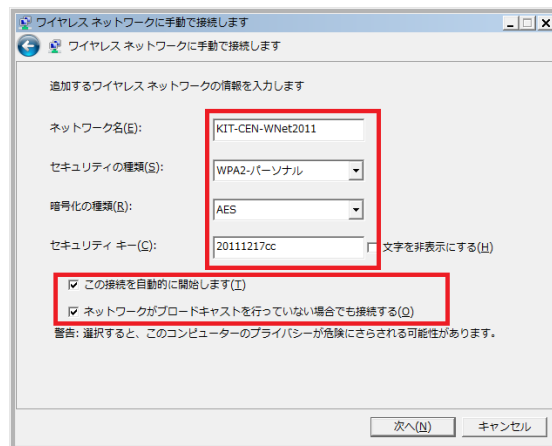
ネットワーク名: **KIT-CEN-WNet2011**

“**WPA2-パーソナル**” = “WPA2-PSK”

暗号化: **AES**

セキュリティキー: **20111217cc**

「次へ」を押すと、「接続の設定を変更します(H)」という項目が表示されますが、再度設定変更する必要がない場合は、「閉じる」を選択して、これで設定は完了です。



Web ブラウザを起動すると右図のような画面が表示されます。  
ユーザ名及びパスワードを入力し、「ログイン」ボタンをクリックする。以上でインターネットの接続が可能になります。

補足)

1. ログイン画面が表示しない場合は、Web ブラウザ上から <http://192.168.10.254/> と入力してください。
2. ユーザ名とパスワードは教室と同じものを使用してください。

